

# CASTAGNE DELLA PREVENZIONE MARRONI SOLIDALI



FONDAZIONE  
FORESTA  
ONLUS  
per la Ricerca Biomedica



## PIANETA UOMO

LA PREVENZIONE DELL'UOMO AD OGNI ETÀ  
SCREENING ANDROLOGICO GRATUITO



**World Health  
Organization**

REGIONAL OFFICE FOR  
**Europe**

---

**Regional Committee for Europe**

68th session

**Rome, Italy, 17–20 September 2018**

Provisional agenda item 5(g)

EUR/RC68/Conf.Doc./7

6 August 2018

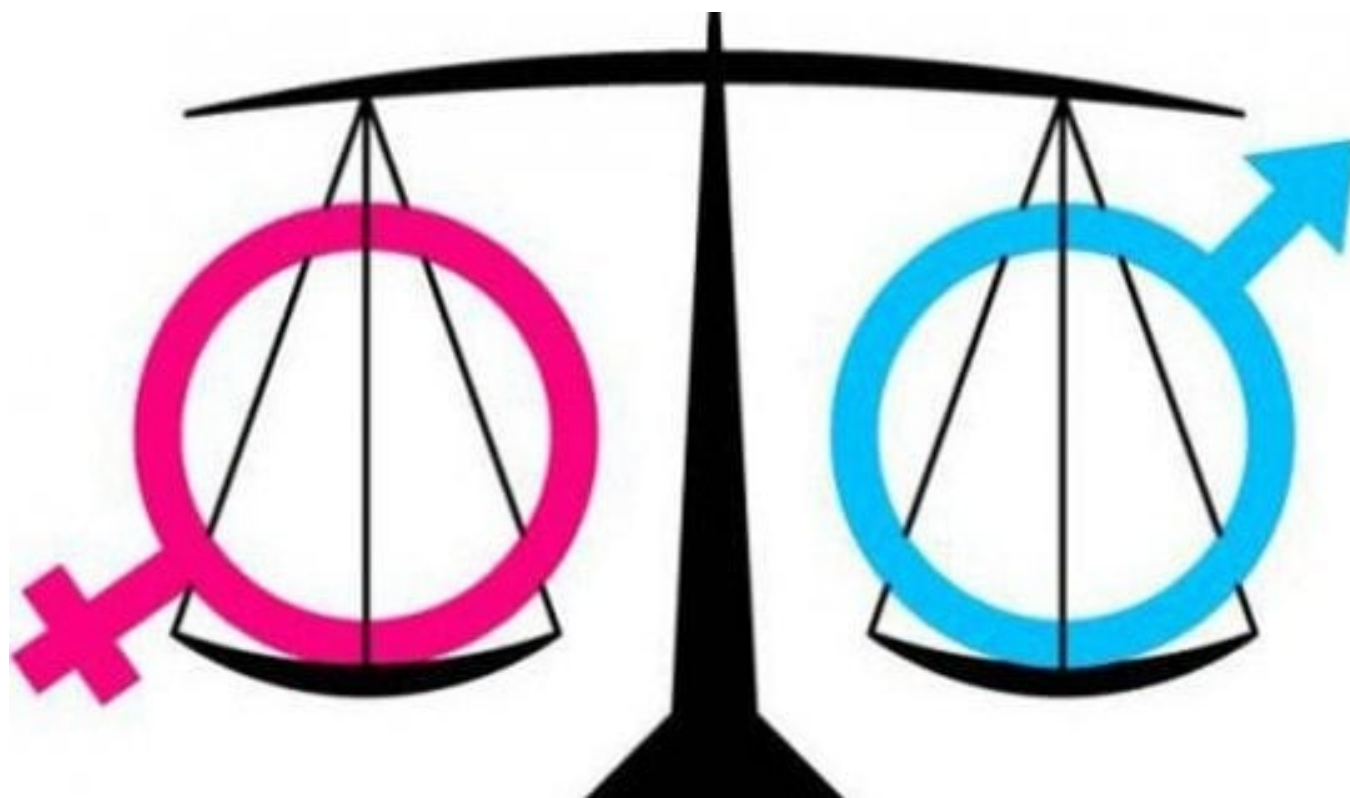
180481

ORIGINAL: ENGLISH

## **Draft resolution**

# **Strategy on the health and well-being of men in the WHO European Region**

**L'uguaglianza sociale comincia dalla salute**



# L'indice sull'uguaglianza di genere

Il genere come determinante di salute

Lo sviluppo della medicina di genere per garantire equità e appropriatezza della cura

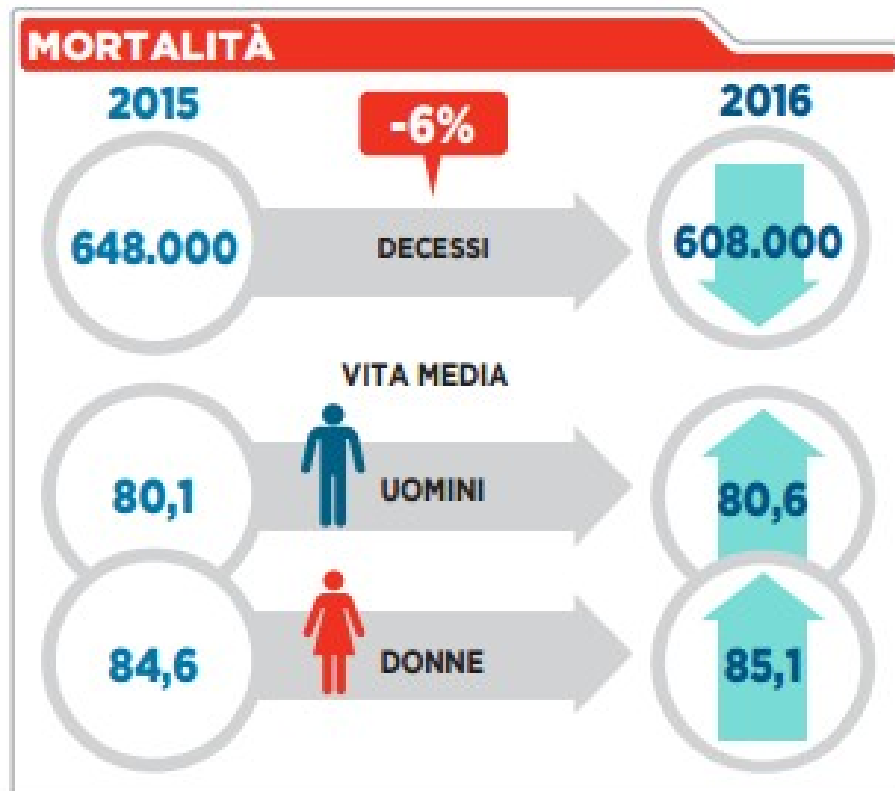


*Ricordando la Piattaforma d'azione di Pechino , che riconosce che l'uguaglianza di genere è un obiettivo per l'intera società, che l'impegno degli uomini è essenziale per raggiungere questo obiettivo*

Per cui, tutti I paesi membri dell'UE sono convocati a :

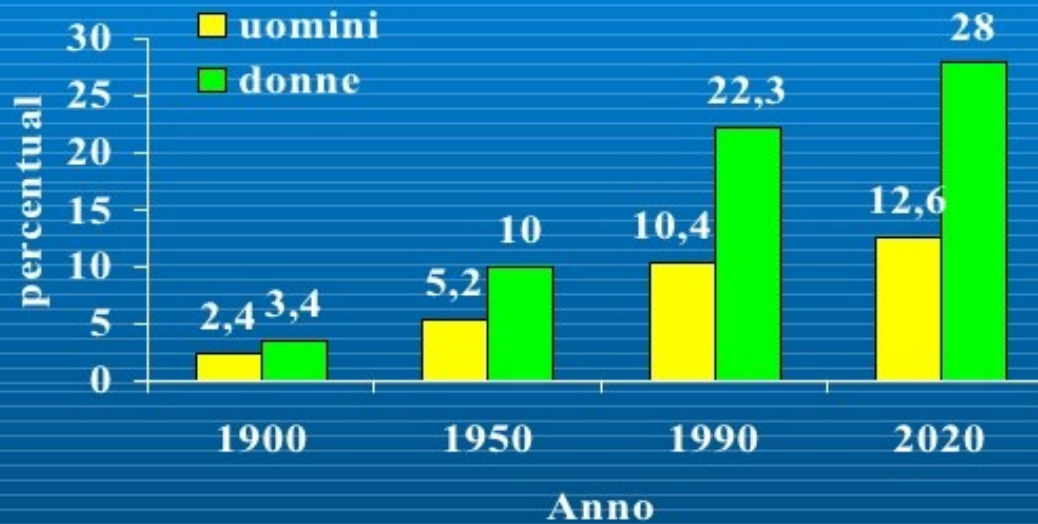
1. Adottare una strategia di genere nella sanità con **l'obiettivo di promuovere la salute degli uomini** a livello locale, subnazionale e nazionale;
2. Promuovere la politica di uguaglianza di genere in modo tale da rafforzare **la partecipazione degli uomini al fianco delle donne**
3. Migliorare le capacità e le risposte del sistema sanitario per garantire la preparazione nel rispondere da parte dei **servizi accessibili agli uomini (migliorando anche la loro consapevolezza)**
4. Rafforzare la ricerca nella raccolta dati e la conseguente analisi attinente alla salute di genere
5. Creare delle collaborazioni in modo tale da affrontare più facilmente la questione

# Salute e aspettativa di vita (Istat, 2017)



# Aspettativa a 90 anni M-F

## PROBABILITÀ PER UNA CINQUANTENNE DI RAGGIUNGERE I 90 ANNI



# Lo stereotipo maschile. Il “vero uomo” deve essere

- Coraggioso, audace, freddo davanti al pericolo;
- Forte e abile fisicamente, ma anche onesto e cortese.
- Non deve lamentarsi, non deve perdere il controllo delle proprie emozioni.
- Questo lo stereotipo positivo che si afferma a partire dalla fine del Settecento, nell'Ottocento diventa un luogo comune, e sopravvive fino ai giorni nostri senza vere trasformazioni.





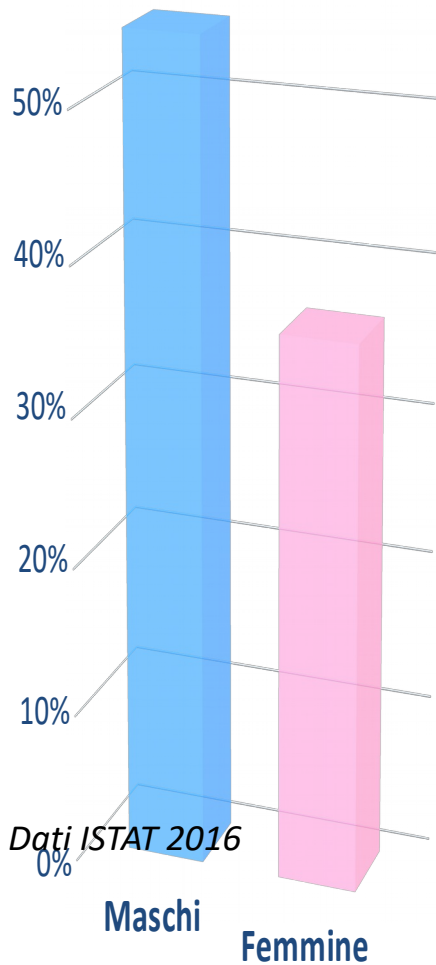
# modello della "maschilità eteronormativa, egemonica e dominante"

- Rifiuto e subordinazione del femminile
- Potere
- Lavoro produttivo
- Successo economico
- Forza
- Aggressività
- Razionalità
- Autocontrollo
- Sessualità Prorompente
- Omofobia

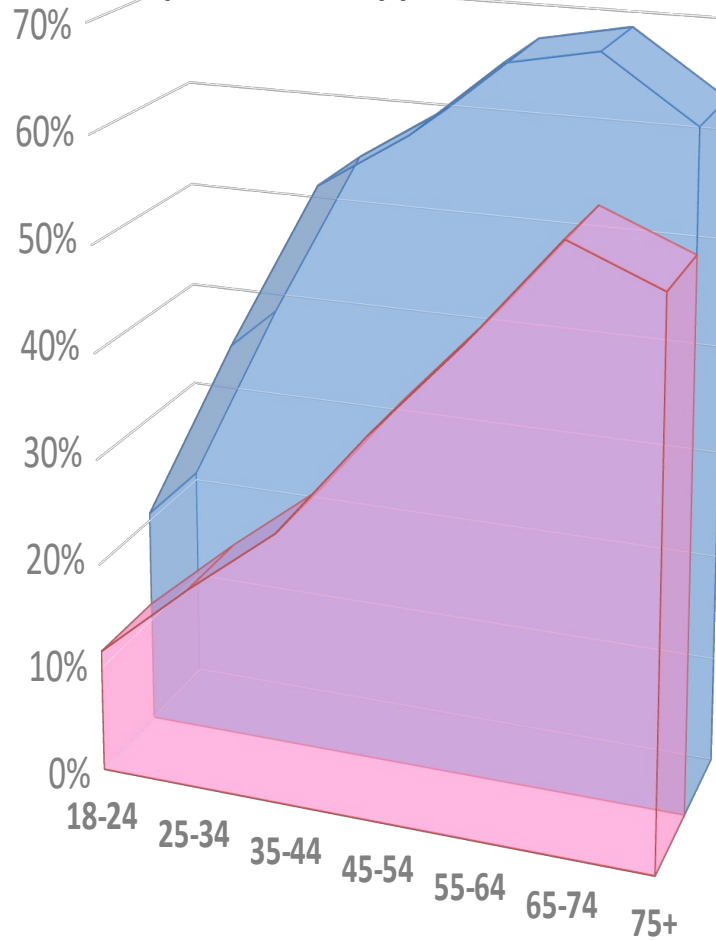


# L'obesità in Italia

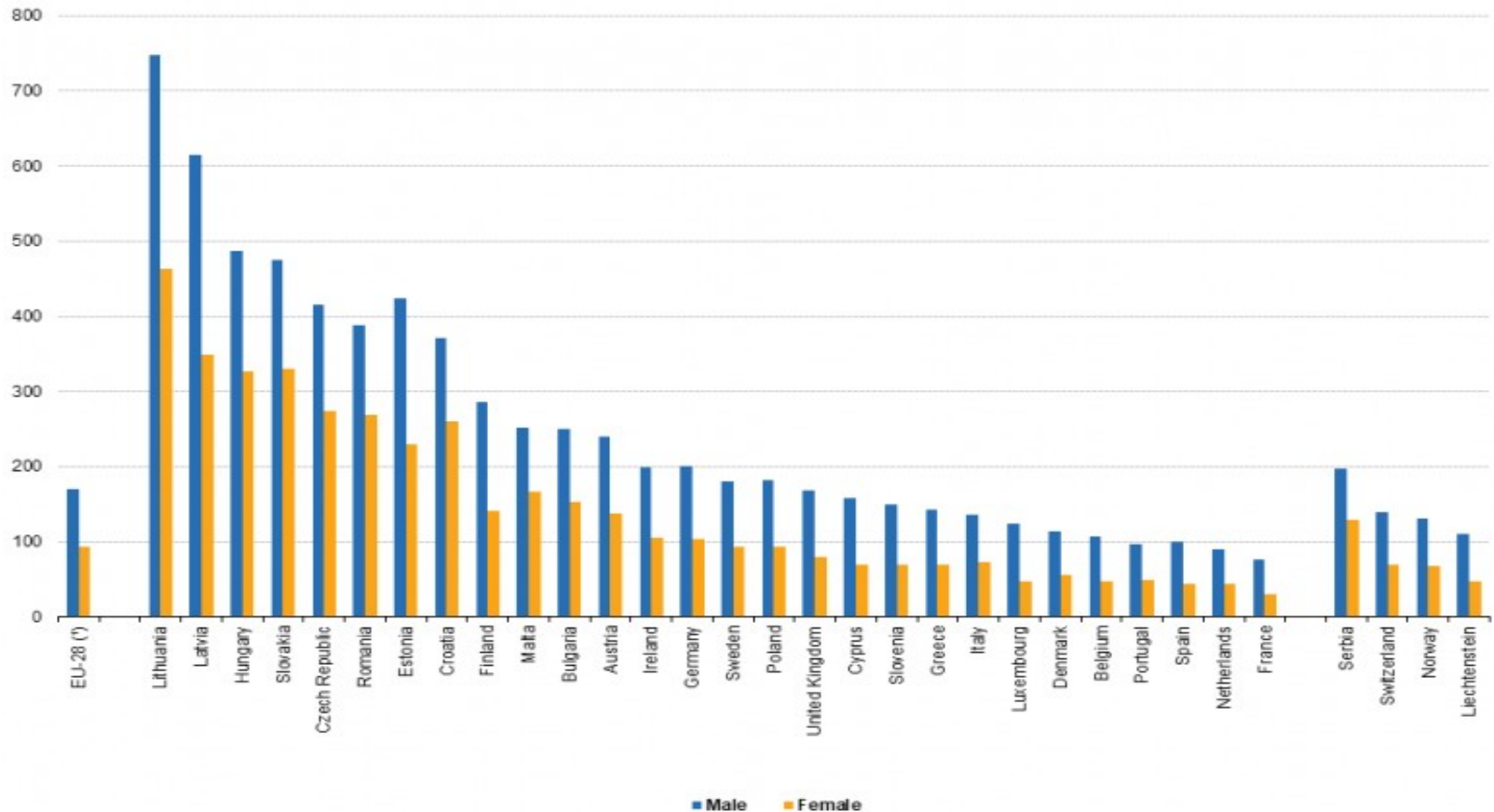
Frequenza sovrappeso e obesità in Italia



Frequenza sovrappeso e obesità in Italia per classi di età



# Morti per ischemia cardiaca M-F (Eurostat)



Note: the figure is ranked on the average of male and female.

(\*) For the age standardisation, among older people, the age group aged 85 and over was used rather than separate age groups for 85-89, 90-94 and 95 and over.

Source: Eurostat (online data code: hltb\_cd\_age2)



**ANCHE L'UOMO VA IN  
MENOPAUSA → ANDROPAUSA**

# LATE ONSET HYPOGONADISM: DIAGNOSIS

## Low testosterone levels

T tot < 11 nmol/l

Free T < 220 pmol/l

## Clinical symptoms/signs

### Signs

Abdominal obesity

Osteopenia

Osteoporosis

Metabolic Syndrome

Anemia

### Sexual symptoms

Loss of libido

Erectile dysfunction

Reduced frequency of sexual thoughts

Reduced morning erections

Delayed ejaculation

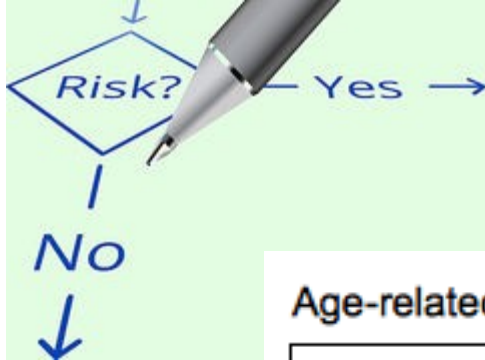
### Non sexual symptoms

Poor concentration

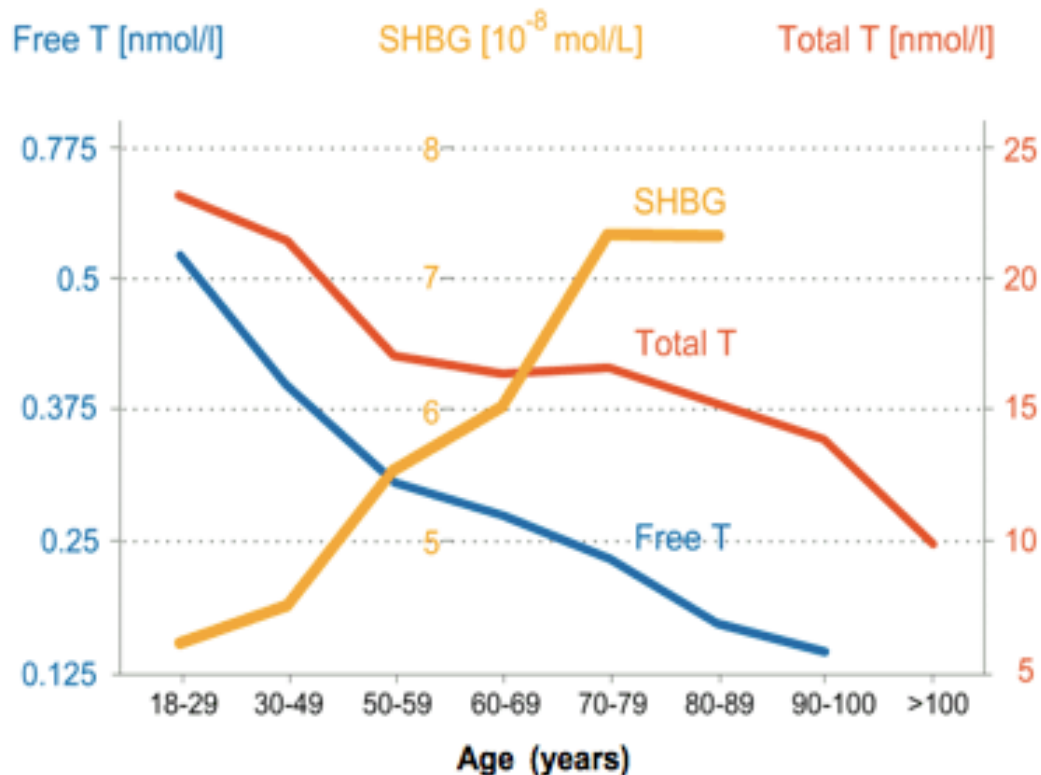
Decreased sense of well-being

Fatigue and loss of energy

Depressive mood

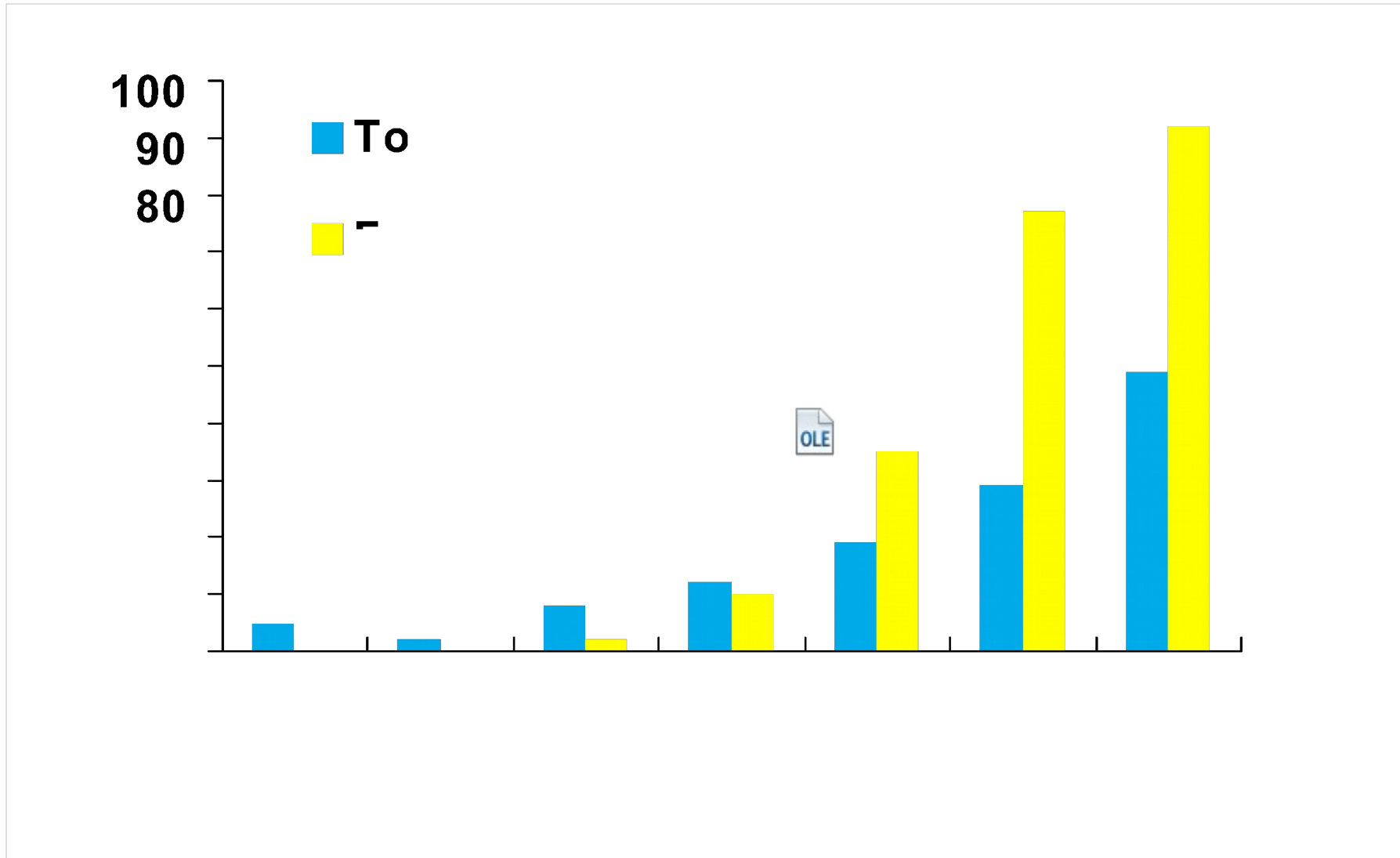


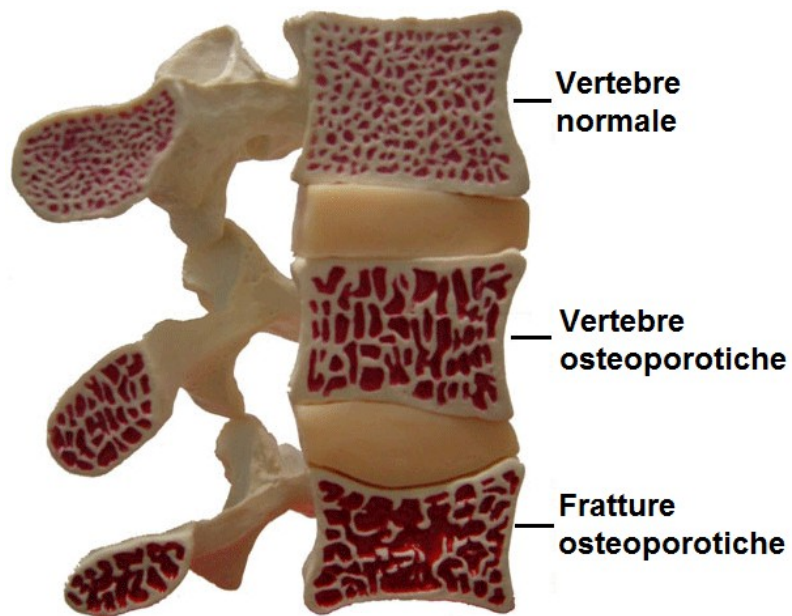
## Age-related Decline in Testicular Function



The decline in total testosterone (T) level is evident from the age of 45–50 years. Free (bioavailable) testosterone starts to decline even earlier due to increasing levels of sex hormone-binding globulin (SHBG) which binds tightly to testosterone.  
 Data from Vermeulen A. 1993 *Annals of Medicine* 25:531–4

# Prevalence of Low T in Aging Men (T < 2.5 Percentile of Young Men BLSA)





## Esempi di osteoporosi







FONDAZIONE  
FORESTA  
ONLUS  
per la Ricerca Biomedica

# NON MOLLARE L'OSSO

CAMPAGNA DI PREVENZIONE OSTEOPOROSI MASCHILE



**PRENOTA LA TUA VISITA GRATUITA**

Numero Verde

**800 100 123**

[WWW.FONDAZIONEFORESTAONLUS.IT](http://WWW.FONDAZIONEFORESTAONLUS.IT)



Azienda  
Ospedale  
Università  
di Padova



Unità Locale  
Socio Sanitaria



UNIVERSITÀ  
DEGLI STUDI  
DI PADOVA

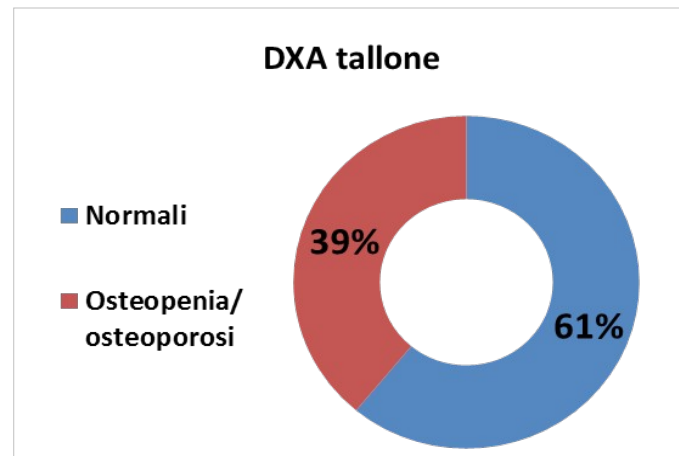


Comune di  
Padova

# RISULTATI PRELIMINARI SCREENING AMOS OSTEOPOROSI MASCHILE

## INDAGINE DELLA STRUTTURA OSSEA CON TECNICA AD ULTRASIONI (CUS)

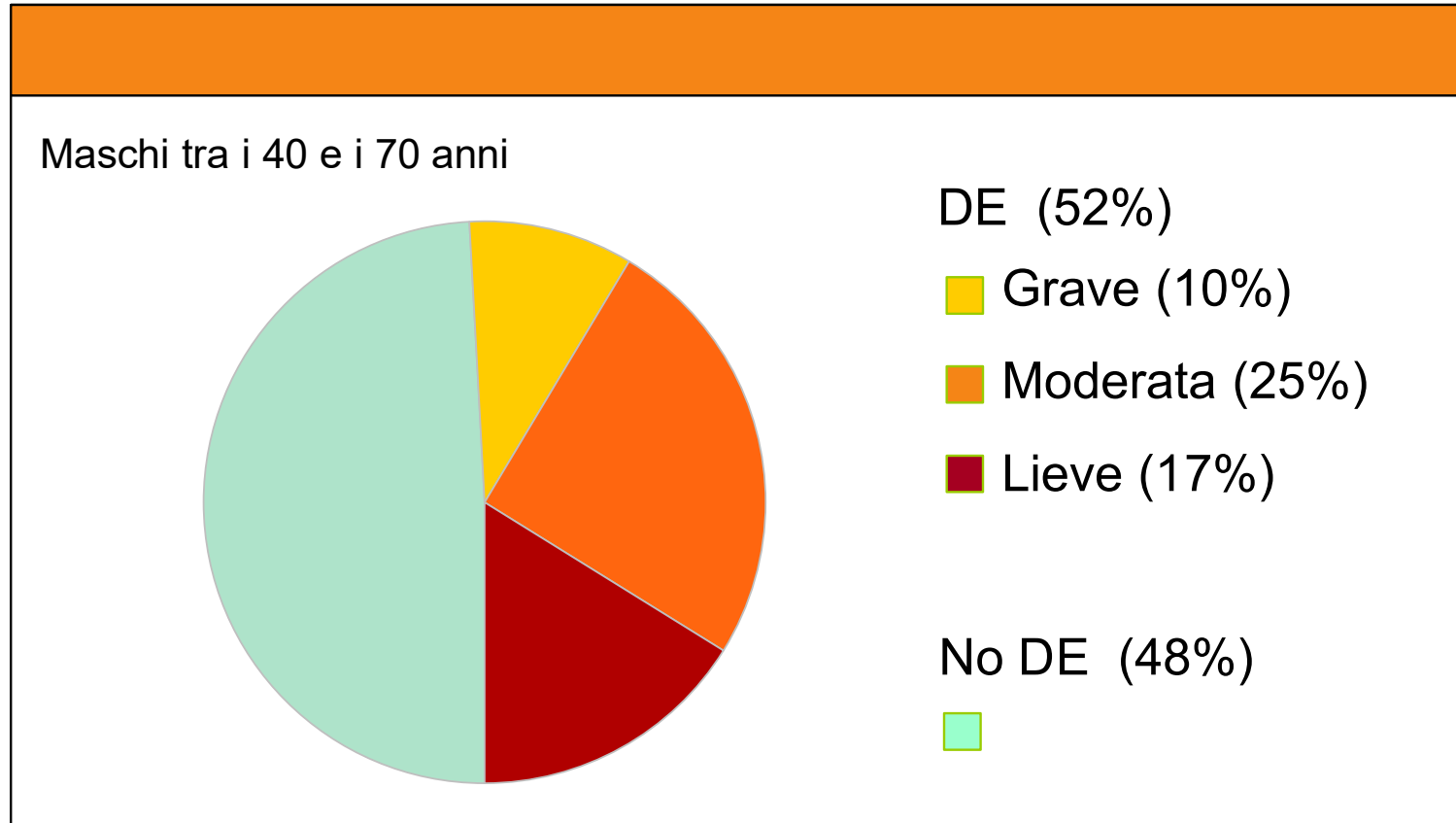
Esito densitometria tallone	Frequenza	Età	BMD	T-score
<b>Osteoporosi o osteopenia</b>	<b>115/300 (39%)</b>	69,9	77,8	-1,74
Osteopenia	85/300 (28%)	69,7	80,7	-1,45
Osteoporosi	30/300 (11%)	70,5	70,4	-2,66
Normali	185/300 (61%)	68,8	105,54	0,55
<b>Tutti i pazienti</b>	<b>300</b>	<b>69,3</b>	<b>94,6</b>	<b>-0,35</b>



# EPIDEMIOLOGIA

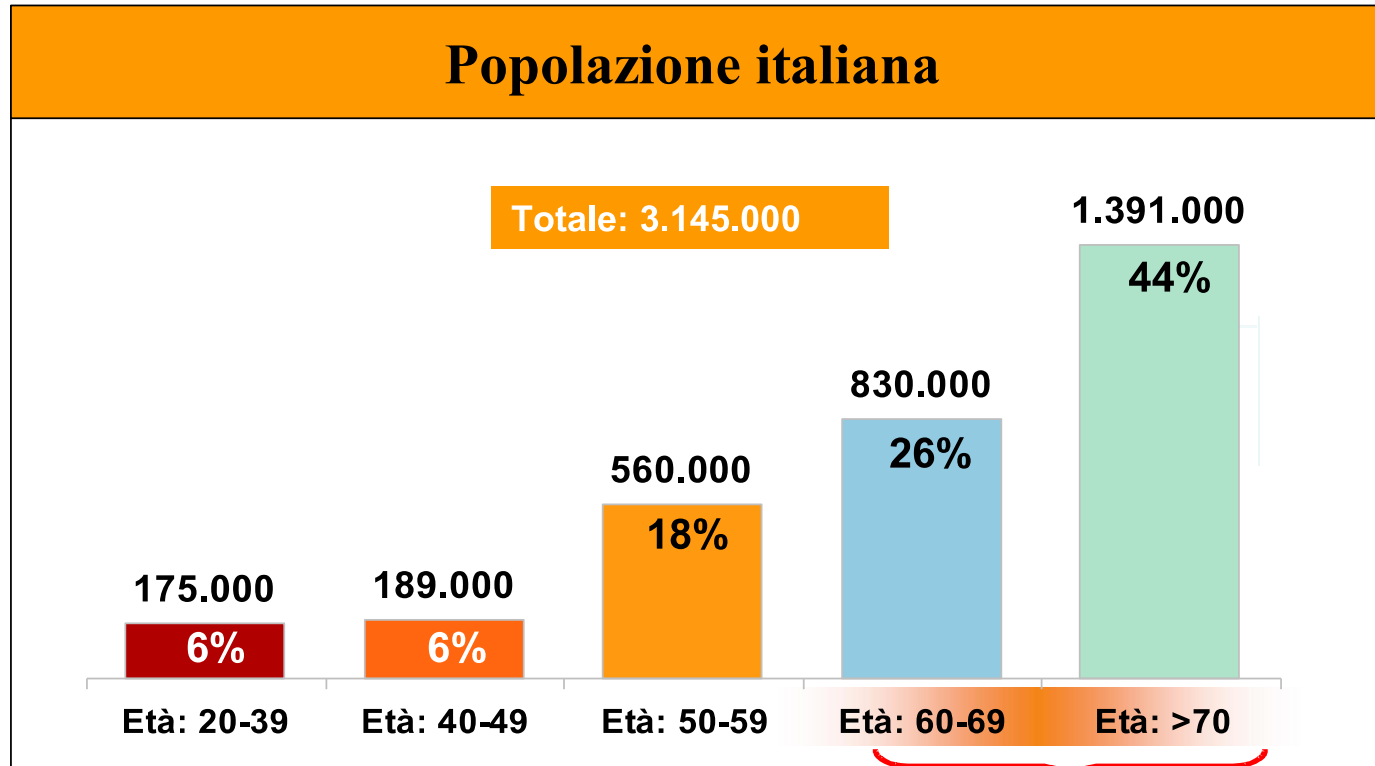
- Il rischio di frattura aumenta esponenzialmente con l'avanzare dell'età in entrambi i sessi ma nell'uomo avviene mediamente una decade prima che nella donna (Johnell O and Kanis JA, 2006; Watts NB et al, 2012).

# PREVALENZA DISFUNZIONE ERETTILE



**Massachusetts Male Aging Study (n = 1290)**

# LA DE IN ITALIA



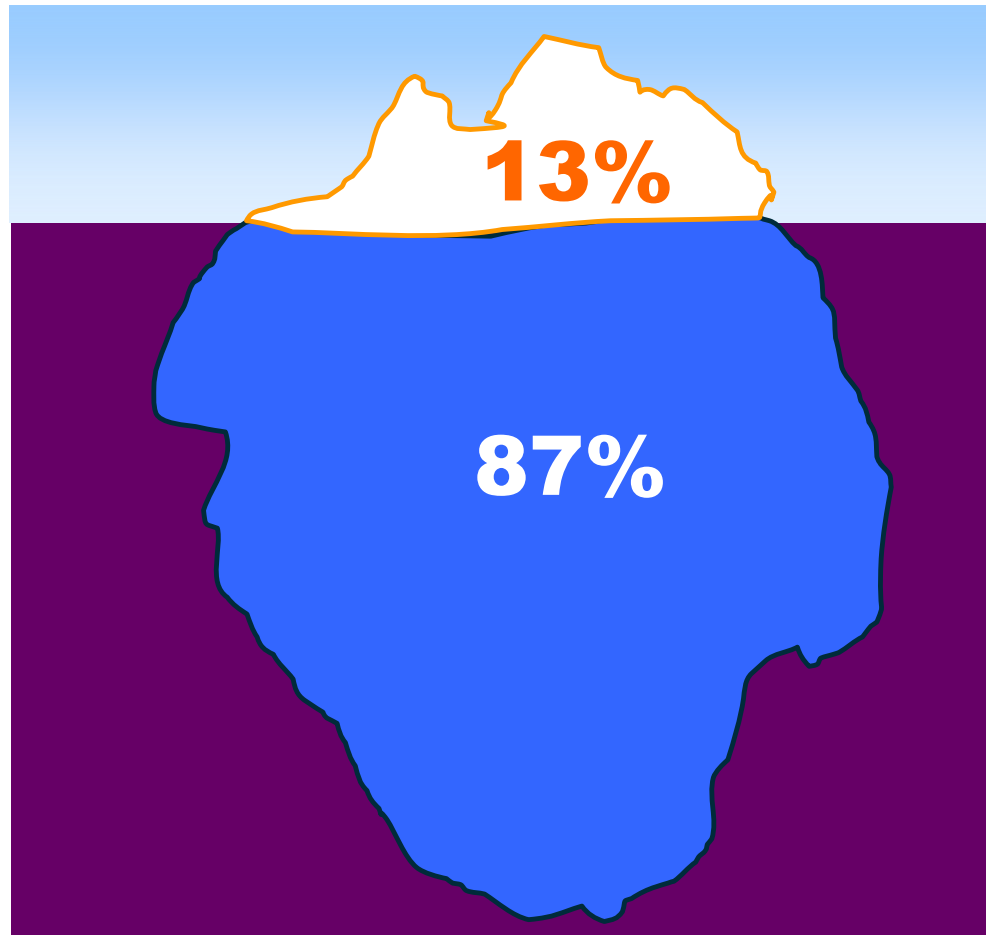
70% ha più di 60 anni

- Circa il 13% della popolazione maschile italiana (anche single e vedovi) soffre di DE
- Sono stati considerati pazienti che soffrono sia di episodi ricorrenti, sia occasionali

# La fotografia della DE in Italia



■ Pazienti trattati      ■ Pazienti potenziali

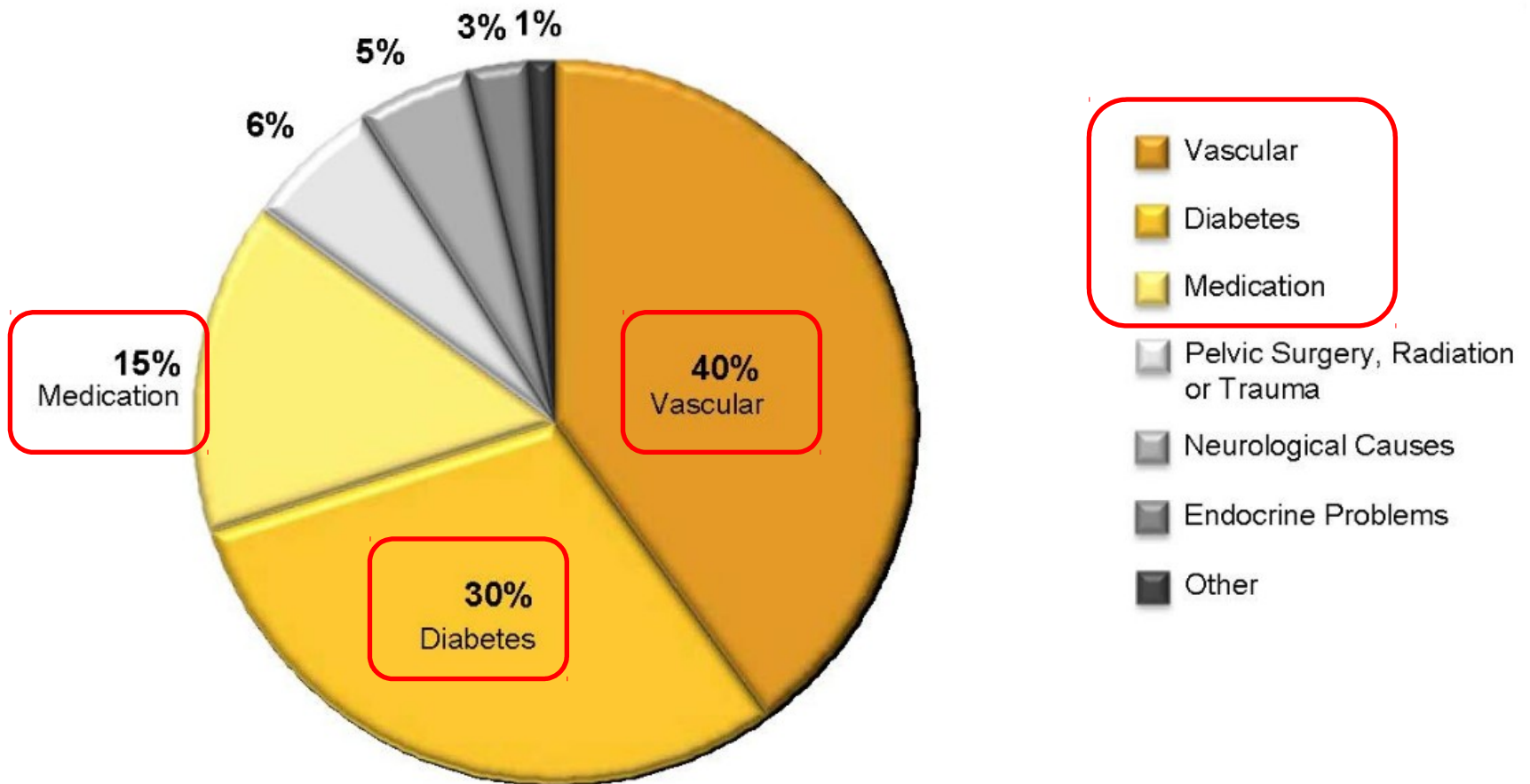


ISTAT 2001, Parazzini et al. Eur Urol 2000; 37: 43-49

***Penile doppler ultrasound predicts cardiovascular events in men with erectile dysfunction***

Caretta N<sup>1</sup>, De Rocco Ponce M<sup>1</sup>, Minicuci N<sup>2</sup>, Palego P<sup>1</sup>, Valente U<sup>1</sup>, Garolla A<sup>1</sup>, Ferlin A<sup>3</sup>, Foresta C<sup>1</sup>.

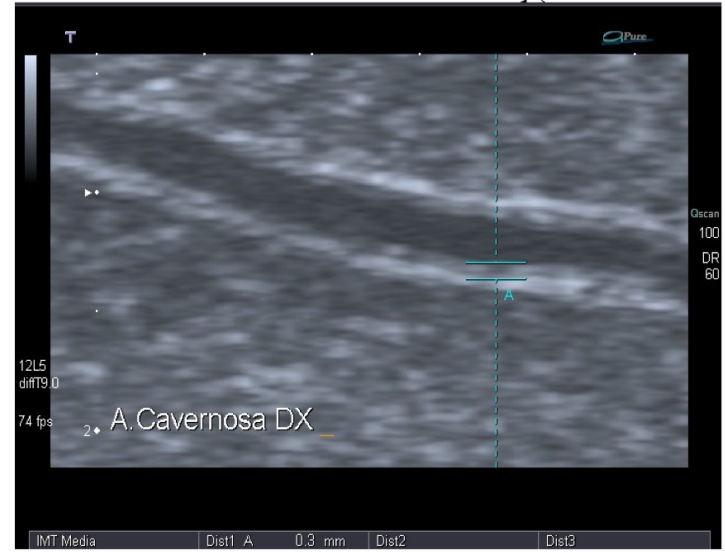
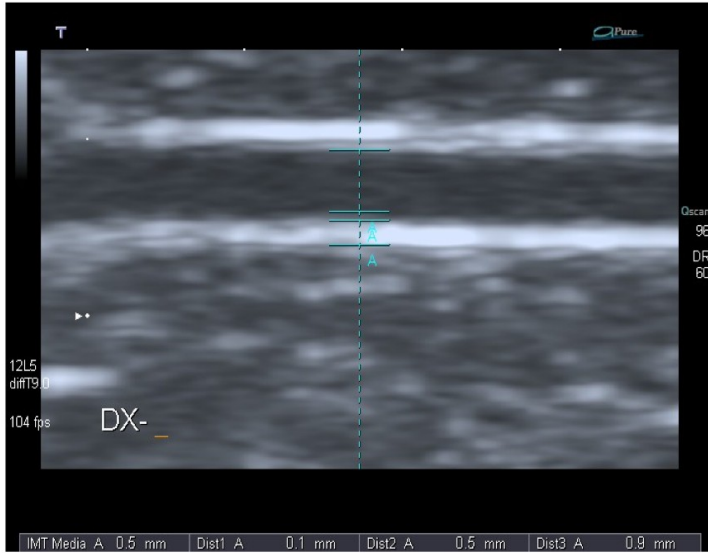
# Organic etiology of erectile dysfunction





**Fig. 1:**

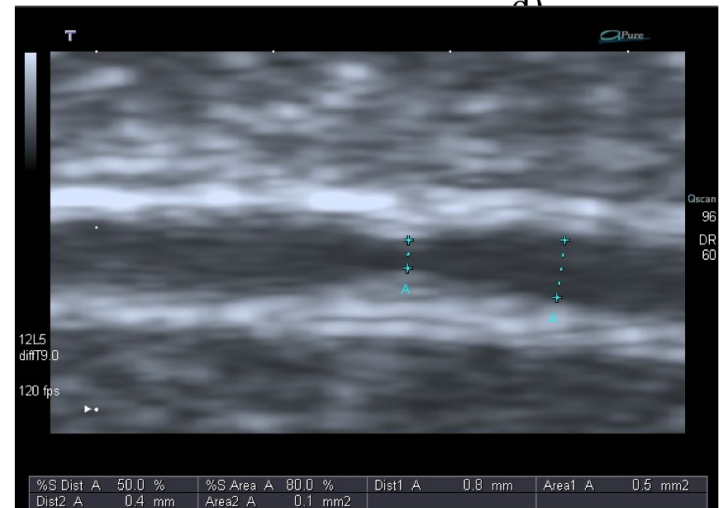
a)



c)



d)



# Results

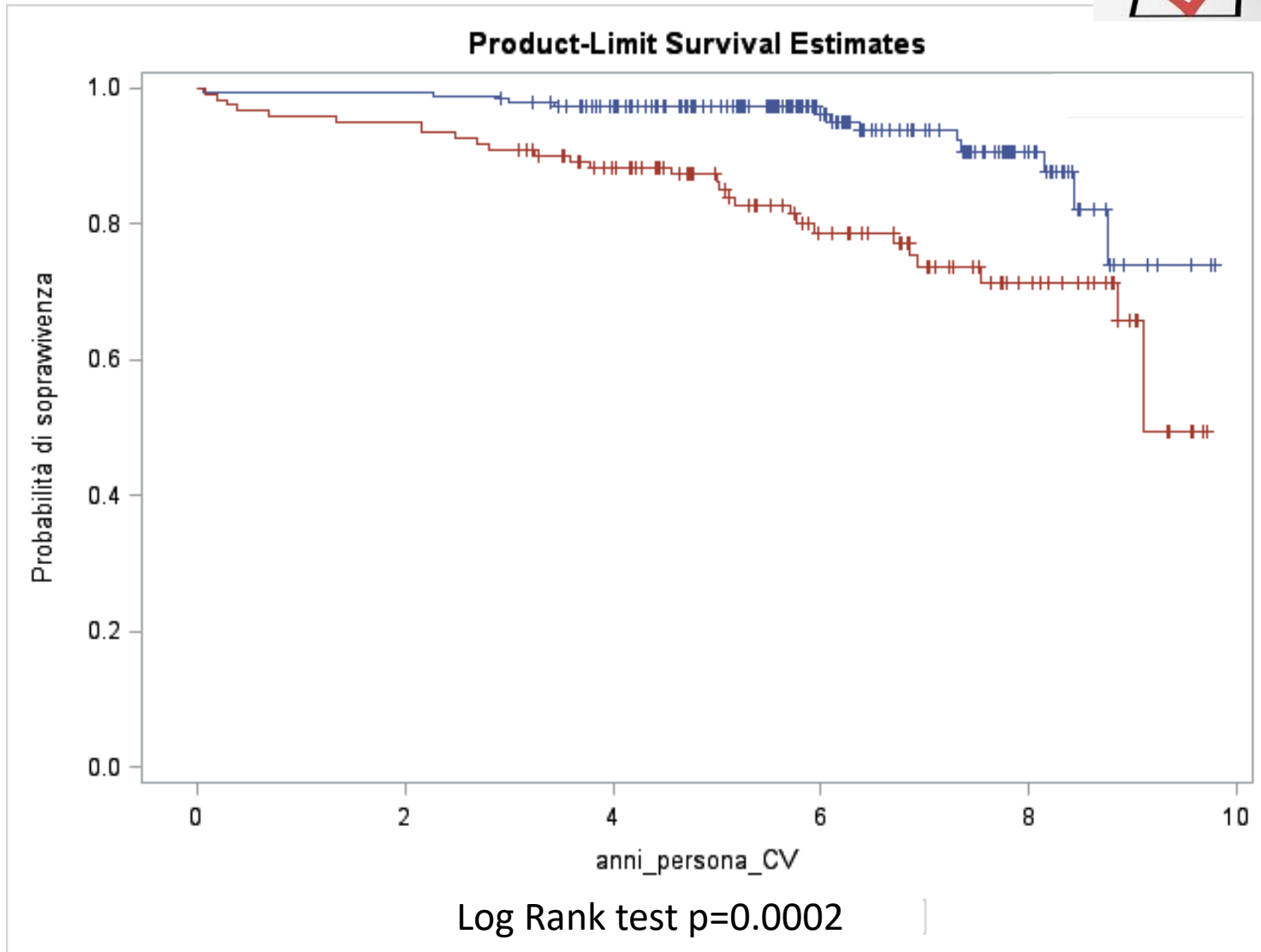
- During follow-up 43 subjects with one MACE (14%) and in particular:
  - 29 IMA (9.4%)
  - 5 ictus (1.6%)
  - 15 altri MACE (4.9%).
- 12 death (CV e *all-cause*)

Age	IMACE incidence ( 1000 subject/year)
35-51	173
52-68	220
69-85	320



Andrology in press

# Risultati



# CASTAGNE DELLA PREVENZIONE MARRONI SOLIDALI



FONDAZIONE  
FORESTA  
ONLUS  
per la Ricerca Biomedica



**PIANETA UOMO**

LA PREVENZIONE DELL'UOMO AD OGNI ETÀ  
SCREENING ANDROLOGICO GRATUITO



**Numero Verde**

**800 100 123**



[fondazioneforestاونلوس](https://www.facebook.com/fondazioneforestاونلوس)



Via Gattamelata, 11  
35128 Padova