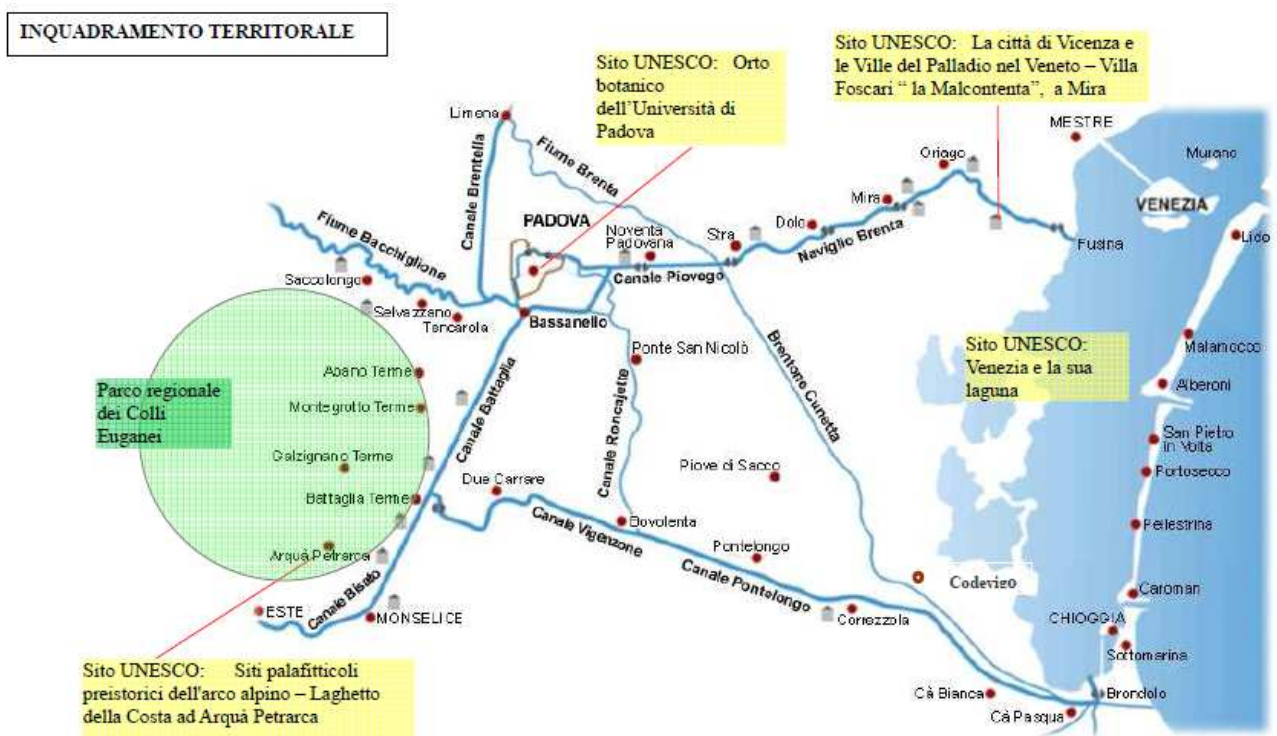


ITINERARIO 1. Sito UNESCO “Orto Botanico dell’Università di Padova”; Centro storico di Padova; Anello fluviale di Padova e Mura storiche.

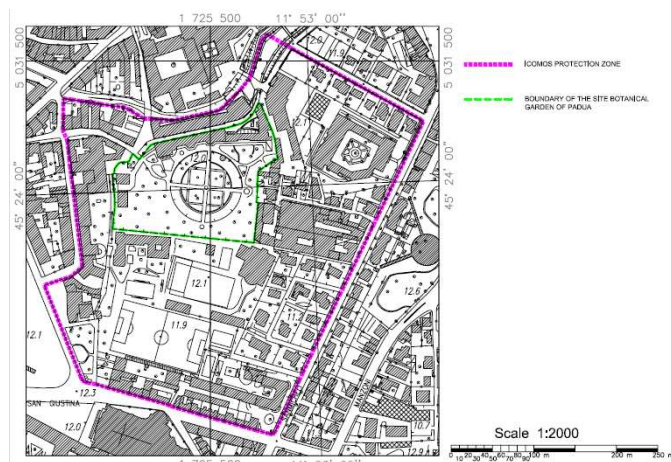


Elaborazione su immagine tratta dal sito www.padovanavigazione.it

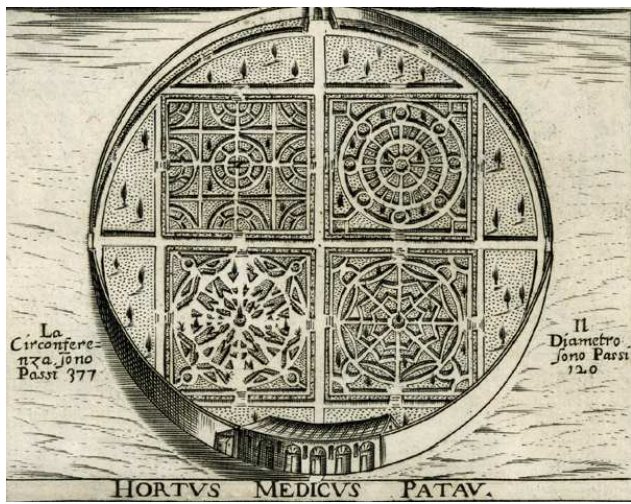
Chi volesse provare un approccio emozionale diverso da quello standard sinora rilevato per il turismo di massa, vi consigliamo di non raggiungere direttamente Venezia, bensì di fare prima una tappa nella città di Padova, nella quale, oltre al Sito UNESCO “Orto Botanico di Padova” (il più antico al mondo – sec. XVI), potrete visitare i numerosi monumenti del suo centro storico racchiuso entro le mura di epoca veneziana (sec. XVI), e tra questi la “Cappella degli Scrovegni” di Giotto (sec. XIV), attualmente inserita nella Tentative List dell’UNESCO, nonché navigare lungo l’Anello fluviale di Padova, alla scoperta delle sue antiche mura veneziane e medioevali, o anche percorrerla in bicicletta.

1.a Sito UNESCO “Orto Botanico dell’Università di Padova”

L’Orto Botanico di Padova, iscritto nella Lista del Patrimonio mondiale dal 1997, fu fondato nel 1545 su delibera del Senato della Repubblica Veneta, ed è il più antico Orto universitario del mondo che abbia conservato nei secoli l’ubicazione originaria (all’interno del centro storico di Padova, tra le grandi basiliche di Sant’Antonio e di Santa Giustina) e il suo carattere eccezionale deriva da un lato dal suo elevato interesse scientifico in termini di sperimentazione, attività didattica e collezionismo botanico, e dall’altra dalla singolarità delle caratteristiche architettoniche, che nei secoli ne hanno fatto un modello per istituzioni analoghe in Italia e nel mondo.



1. Planimetria di inquadramento (Immagine tratta dal sito whc.unesco.org)

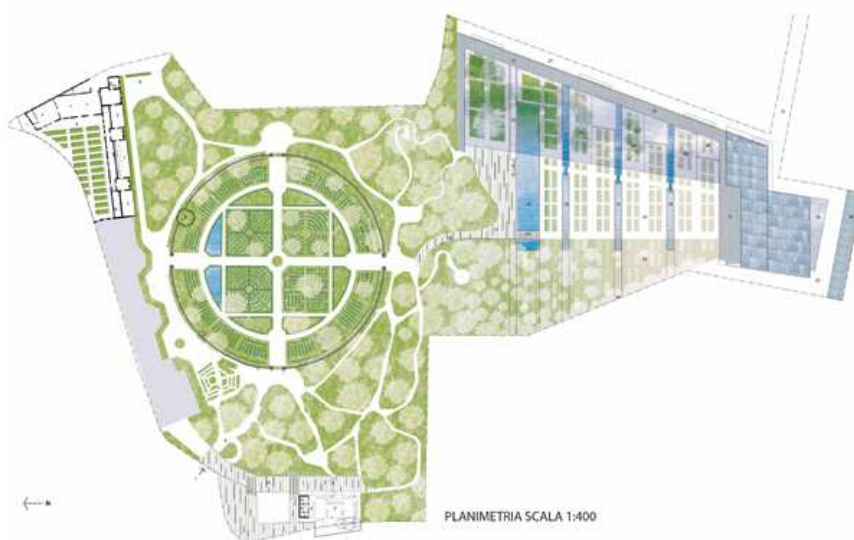


2. Progetto originario dell'Orto Botanico



3. Vista dall'alto

L'Orto Botanico, dopo 450 anni di storia è stato recentemente oggetto di un ampliamento (inaugurato nel settembre 2014), per coniugare tradizione e futuro :



4. Planimetria del sito, comprensiva dell'ampliamento

Immagine e testi tratti dal sito www.ortobotanico.unipd.it



5. foto esterna dell'ampliamento



6. Foto interna



7. Foto interna



8. Foto interna

Foto dell'ampliamento dell'Orto Botanico redatte da Pistore Massimo (Università degli Studi di Padova)

La tutela e valorizzazione del Sito sono affidate agli enti responsabili della sua gestione, tra i quali la Provincia di Padova, tramite la redazione di uno specifico Piano di Gestione.

Per le visite ed informazioni, link utili: www.ortobotanico.unipd.it
whc.unesco.org

1.b Centro storico di Padova

Padova è una città con una storia plurimillenaria, dalle origini romane, passando per il Medioevo, la lunga dominazione veneziana, quella asburgica e quindi attraverso le lotte per l'indipendenza e la nascita dello Stato Italiano, sino ai nostri giorni. In questo lunghissimo arco di tempo la città si è progressivamente ampliata, stratificandosi e rinnovandosi con profonde trasformazioni urbanistiche, edilizie e architettoniche, molte di grande pregio storico-artistico conservatesi nel tempo e che ora costituiscono il suo centro storico racchiuso entro le mura di epoca veneziana, oggetto di tutele e valorizzazioni da parte di

soggetti istituzionali e della società. Molti sono gli itinerari di visita a monumenti, musei, piazze, chiese ecc., ben illustrati nel sito istituzionale del Comune di Padova. Inoltre, nel Museo Civico sono conservati anche parte dei reperti rinvenuti in Comune di Arquà Petrarca, sul luogo (Laghetti di Costa), poi divenuto parte del Sito UNESCO seriale “Siti palafitticoli preistorici dell’arco alpino” (vedere Itinerario 2).



9. Basilica di Sant'Antonio



10. Lo storico Caffè Pedrocchi



11. Teatro anatomico dell'Università



12. Piazza delle Erbe



13. Mura cinquecentesche lungo il Naviglio Interno



14. La Cappella degli Scrovegni con gli affreschi di Giotto

Immagini tratte dal sito www.padovanet.it



15. L'isola "Memmia" – Prato della Valle

Immagine tratta dal sito www.turismopadova.it

Padova offre inoltre la possibilità di apprezzare le sue numerose bellezze storiche e naturalistiche, da un punto di vista diverso, percorrendola in bicicletta, grazie ad un'estesa rete ciclabile presente all'interno del centro storico e all'esterno, attraversando anche ampi parchi urbani, sino a connettersi alle ciclabili realizzate lungo la rete fluviale comunale. In tal senso è attivo un servizio di bike sharing con diverse stazioni.



16. Planimetria stazioni bike sharing



17. Stazione biciclette elettriche

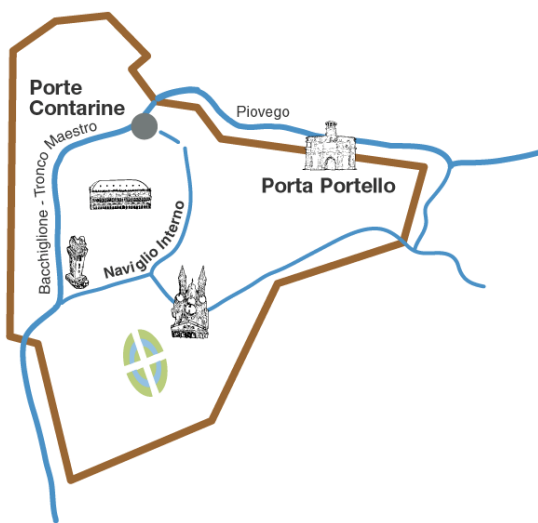
Immagini tratte dal sito www.padovanet.it

Per informazioni e visite, link utili: www.padovanet.it (Argomenti: Cultura e tempo libero)
www.turismopadova.it/padovainbici
www.irvv.net

1.c Anello fluviale di Padova e Mura storiche

Un'attenzione particolare riveste il circuito fortificato delle mura di epoca romana, medioevale e quindi rinascimentale veneziana che cingono il centro storico cittadino. Con 11 km di percorso, 19 bastioni, 6 porte ancora esistenti e 500 anni di storia, le mura rinascimentali rappresentano il "più grande" monumento della città di Padova, un patrimonio urbano, spesso poco visibile, che merita di essere esplorato.

Con tre porte duecentesche e numerosi tratti supersiti, le mura medievali hanno protetto il centro della città; dimenticate e superate dalle fortificazioni successive, sono un segno della storia di Padova che può essere ancora scoperto e ripercorso. Il Comitato Mura di Padova, per far conoscere e far apprezzare il grande patrimonio costituito dalle mura cittadine, propone da ormai più di un anno un percorso suddiviso in 10 tappe (8 per le mura rinascimentali e 2 per quelle medievali). Un "tour" per mostrare spazi spesso sconosciuti (e in attesa di recupero).



18. Planimetria mura e canali a Padova

Immagine tratta dal sito www.padovanavigazione.it



19. Sovrapposizione ad ortofoto del circuito delle mura veneziane (in gran parte sopravvissute). Immagine tratta dal catalogo della mostra "Padova è le sue Mura", svoltasi nel 2014 a Padova



20. Porta Venezia e la scalinata dell'antico porto fluviale



21. Interno del Bastione Alicorno

Altre immagini tratte dal catalogo della mostra “Padova è le sue Mura”

Un' interessante iniziativa sviluppata di recente dall'Associazione “Amissi del Piovego” di Padova, è quella del “Concerto in barca lungo il Piovego”, sulla Delta Nova (della Compagnia di navigazione Delta Tour), imbarcazione ecologica totalmente elettrica, progettata come un palcoscenico mobile, sul quale poter trasportare fino a 70 passeggeri, con la massima flessibilità. Le sedute si possono spostare a seconda delle situazioni, creando lo spazio per gli artisti di turno, per ascoltare seduti o in

pieci, per ballare. Il percorso è suggestivo: sono quasi 2 ore di navigazione e musica, lungo le mura veneziane del Cinquecento, tra la Golea di San Massimo e le Porte Contarine, con possibilità di soste intermedie. La medesima associazione propone altresì l'esperienza della voga alla veneta e le visite in gondola.



22. Bastione del Castelnuovo e gite in gondola



23. Navigazione sportiva e turistica lungo i canali

Immagini e testo tratti dal sito www.amissidelpiovego.it

Per informazioni e visite, link utili: www.muradipadova.it
www.amissidelpiovego.it
www.padovanavigazione.it

Per gli amanti della bicicletta è inoltre possibile percorrere un interessante itinerario lungo l'anello fluviale esterno:

Punto di partenza: Padova, Porte Contarine
Punto di arrivo: Padova, Porte Contarine
Lunghezza: 54 km



Durata: 1 giornata
Livello di difficoltà: medio
Adatto a: tutti

Segnaletica: presente
Tipologia di fondo: sterrato
Intermodalità: nessuna

Immagine tratta dal sito www.padovainbici

Per informazioni e visite, link utili: www.turismopadova.it/padovainbici
www.amici-della-bicicletta-pd.it